

キューブ君と タイマー設置例



マイナスイオンとオゾンので、
部屋全体を快適空間に



天井埋込タイプはJR東日本駅トイレや病院、老人施設、保育園、レストラン等で1万台以上の採用実績があります。

項目	オゾン除菌脱臭BOX RSN-1509CU-O仕様	マイナスイオン除菌脱臭BOX RSN-1511CU仕様
外形寸法（突起部除く）	W150×D90×H150mm	W150×D110×H150mm
カラー	アイボリー・ブラック	
重量（フェイス含む）	1.0kg	1.5kg
消費電力	15W	20W
マイナスイオン発生量	—	900万個/cc以上（吹出付近）
オゾン発生量	25mg/h以下	
オゾン濃度	0.1ppm以下（吹出し口付近）	
風量	最大 0.26m ³ /min	
適用面積	1台あたり20～30m ²	
タイマー	内臓	外付け



RSN-1511（白）

RSN-1511 = 150×150×110（D）

RSN-1509 = 150×150×90（D）

※オゾンのみ、オゾンとマイナスイオン付、オゾン+ダブルイオン等が選べます。



RSN-1509タイマー埋込（黒）



RSN-1509タイマー埋込（黒・白）

据え置き型

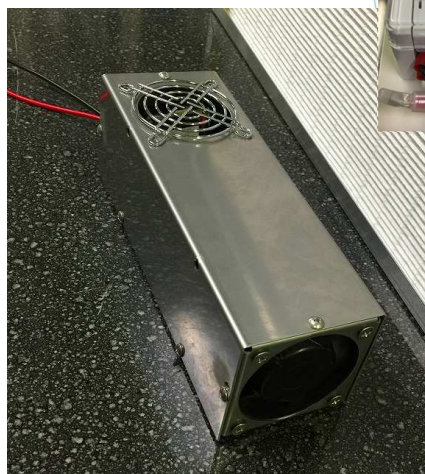
据置場所に合わせてオリジナルの設計製造が可能です。

RSN-Wファンタイプ



220W×110D×130H (足含む)

RSN-隙間タイプ



200W×70D×70H
オゾン発生量 25mg/h以下 消費電力13W

オゾン2個やオゾンとマイナスイオンの組み合わせが可能

タイマー設置例とコンセントについて



タイマーを側面に貼付け



タイマーを上面に貼付け

1日の稼働時間帯と間欠運転の時間を設定し、自動運転させることができます。

例：朝7時～夜10時まで稼働。その間、5分ON・10分OFF等



アース付コンセントか3P2P変換プラグが必要です。



市販品タイマー壁付け
下部で渡線が不要な加工をしています。